

Un week-end au-dessus de 3000m





Route de Craponne
43500 Saint
Victor/Arlanc
Rando43.fr

Assurance R.C.P.
WTW France - Département Sport Immeuble Quai 33,33/34 quai
De Dion Bouton CS70001 – 92814 Puteaux
Tél. : 09 72 72 01 19
ffrandonnee@wtw.fr
Contrat n°41789295M / 0002

Garantie financière:
GROUPEAMA Assurance-crédit & Caution 132 rue des Trois
Fontanot 92000 Nanterre
Tel 33(0)149313131
Contrat n° 4000716162 /0



NOTICE D'INFORMATION

Saint-Victor sur Arlanc le 10/09/2024

Séjour de randonnées en étoile de 3 jours et 2 nuits

du 8 aout au dimanche 10 aout

Immatriculation Tourisme FR.....

La sortie est ouverte aux adhérents de l'Association, inscrits à l'activité de randonnée pédestre et titulaires de la licence FF Randonnée 2024/2025 avec assurance RC ou plus. Ouverture possible à d'autres licenciés FF Randonnée avec licence 2024/2025 avec assurance RC ou plus, ou d'un titulaire du « Pass-Découverte » dont la validité couvre la totalité du séjour.

Programme détaillé en annexe.

Les participants sont attendus au parking du refuge Napoléon le vendredi à 15h

rando de haute montagne à rythme normal pour randonneurs aguerris

(entre 11 et 13 km et 1000 à 1200 m de dénivelé).

Organisateurs et responsables du séjour : Michel Jean-Marie

Accompagnateurs ; J.M. Michel (brevet fédéral animateur montagne)

Nombre de participants : 8 au maximum avec 2 voitures, pas de minimum

Déplacements : voitures personnelles avec covoiturage :

Hébergement au Gîte refuge Napoléon

TARIF du séjour PAR PERSONNE

(prix ferme et définitif non révisable). 180 €

SUPPLEMENT CHAMBRE INDIVIDUELLE 60 €

Association bénéficiaire de l'Immatriculation Tourisme fédérale de la Fédération Française de la Randonnée Pédestre 64, rue du Dessous des Berges 75013 Paris – Numéro d'immatriculation : IM075100382.

Tél. 01 44 89 93 90 – CENTRE D'INFORMATION: tél. 01 44 89 93 93

La Fédération Française de la Randonnée Pédestre est une association reconnue d'utilité publique. Agréée et délégataire du Ministère chargé des Sports pour la randonnée pédestre et le Longe Côte . Membre du Comité National Olympique et Sportif Français et de la Fédération Européenne de la Randonnée Pédestre Code APE : 9319Z – SIRET : 303 588 164 00051

Ce tarif comprend :

- La chambre + le repas du soir
- Les petits-déjeuners
- Linge de maison (draps et serviettes)
- Les pique-niques du midi.
- Les frais de dossier et d'immatriculation tourisme .
- La garantie assistance-rapatriement, incluse avec votre licence.
- Les taxes de séjour

Ce tarif ne comprend pas :

Le covoiturage Ambert - col de l'Izoard environ **800 km comprenant aller - retour** + péage le cas échéant

- Les dépenses personnelles (boissons consommées au bar ou ailleurs, etc.).
- Les pourboires.
- Les assurances facultatives (annulation-interruption, bagages).

Tout ce qui n'est pas mentionné comme « compris ».

Inscription et conditions de paiement :

Les personnes intéressées sont invitées à indiquer leur désir de chambre individuelle (supplément de prix). 60 euros

Attention : le nombre de chambres individuelles est limité.

Suivant le nombre de préinscrits, la décision, de réaliser ou non ce séjour, sera prise au 15 novembre 2024.

En cas d'annulation, le remboursement de la pré-inscription sera effectué par l'Association.

Les pré-inscriptions sont ouvertes à compter du 15 octobre 2024 auprès des organisateurs et est effective à réception du chèque d'arrhes non remboursable, à l'ordre des « **Randonneurs du Plateau Casadéen** » d'un montant de **180 € / personne**, accompagné du bulletin d'inscription et de l'assurance annulation facultative datés et signés de la même date, ainsi que du chèque correspondant.

Envoi des imprimés (bulletin d'inscription, assurance annulation le cas échéant et chèque) à :

JM MICHEL Tél : 006 47 52 37 03 Mail : rando43000@gmail.com

Adresse postale : MICHEL Jean marie 15 rue Jean Marotte 63220 Arlanc

Assurances facultatives :

Vous aurez la possibilité de souscrire, lors de l'inscription définitive, aux assurances individuelles facultatives au moyen du bulletin de souscription assurances joint à notre envoi.

Frais de résolution ou d'annulation de l'inscription :

Le voyageur peut annuler son voyage à tout moment aux conditions financières suivantes :

- Annulation faite 3 mois avant la date du départ : restitution des sommes versées
- Annulation faite entre le 3ème et le 2ème mois avant la date du départ : restitution des sommes versées avec une retenue de 100 € pour frais de dossier.
- Annulation postérieure à un mois : retenue de 100% du montant total du séjour.

Cession du séjour :

Avant le départ, un voyageur peut céder son voyage à un autre participant titulaire d'une licence

FFRandonnée valide ou d'un Pass-Rando-Découverte valide.

Les sommes versées seront remboursées au participant démissionnaire. Cependant, les contributions EIT et UEIT ainsi que les primes d'assurances éventuellement souscrites resteront acquises à la structure organisatrice. Le participant remplaçant devra remplir aussitôt un bulletin d'inscription en double exemplaire et s'acquitter sans délai du montant du séjour, des contributions EIT et UEIT et éventuellement de primes d'assurances facultatives.

Les frais de dossiers (EIT et UEIT) et d'assurances ne sont pas remboursés en aucune manière dans tous les cas de figures.

Dispositions concernant les déplacements :

Les participants sont invités à se regrouper, par affinité pour viser à constituer des équipes de 3 à 4 personnes par véhicule.

Chaque équipage constitué gèrera la contribution de chacun au frais du déplacement.

Divers :

Selon les conditions climatiques sur place, les activités prévues pourront être modifiées. Selon les conditions sanitaires, le séjour pourra être modifié ou annulé.

Association bénéficiaire de l'Immatriculation Tourisme fédérale de la Fédération Française de la Randonnée Pédestre 64,
rue du Dessous des Berges 75013 Paris – Numéro d'immatriculation : IM075100382.

Tél. 01 44 89 93 90 – CENTRE D'INFORMATION: tél. 01 44 89 93 93

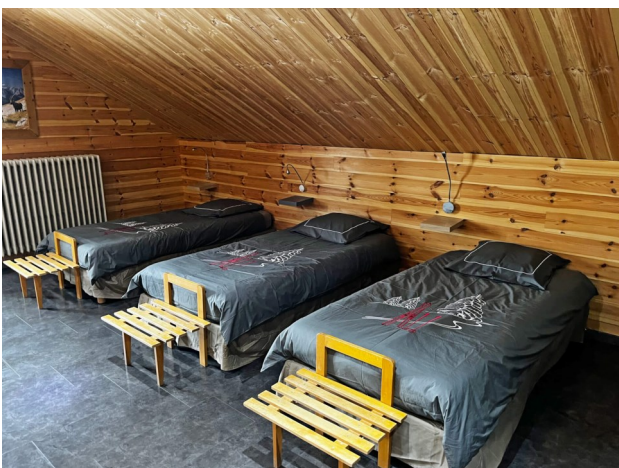
La Fédération Française de la Randonnée Pédestre est une association reconnue d'utilité publique. Agréée et délégataire du Ministère chargé des Sports pour la randonnée pédestre et le Longe Côte. Membre du Comité National Olympique et Sportif Français et de la Fédération Européenne de la Randonnée Pédestre Code APE : 9319Z – SIRET : 303 588 164 00051



Auberge gîte à Vars dans les Hautes-Alpes

Tout le confort d'un hôtel au cœur de la nature et des montagnes, dans un authentique gîte et restaurant de montagne à 2 mn du cœur de la station de Vars sur la route des Grandes Alpes.

Prélasser vous sur la terrasse devant nos spécialités maison en contemplant l'Eyssina. Accueil de famille et de groupes avec nos formules d'hébergement à la carte pour un séjour inoubliable sur les pentes du col de Vars, face au lac du refuge Napoléon et aux cimes environnantes, nous vous proposons la location de 7 chambres tout confort et un dortoir.



Dortoir Bouquetin

Confortable chambre, avec salle de bain privative, adaptée aux groupes et aux familles.

Possibilité de faire un lit double + 4 lits simples

- Chambre d'environ 24m² pour 6 personnes
- 6 lits simples
- Vue Ouest
- Téléviseur écran plat
- Connexion wifi gratuite
- Chambre non-fumeur

Sanitaires dans la chambre

- Salle de bain
- Douche
- 1 vasque
- Toilettes



Chambre Mouflon

Chambre 4 personnes.
Vue sur le lac du refuge, l'Eyssina et la station depuis son balcon.

- Chambre d'environ 16m² pour 4 personnes
- Grand lit double modulable en deux lits simples + 1 lit superposé.
- Vue Ouest
- Téléviseur écran plat
- Connexion wifi gratuite
- Chambre non-fumeur

Sanitaires dans la chambre

- Salle de bain
- Douche
- Toilettes



Chambre Marmotte

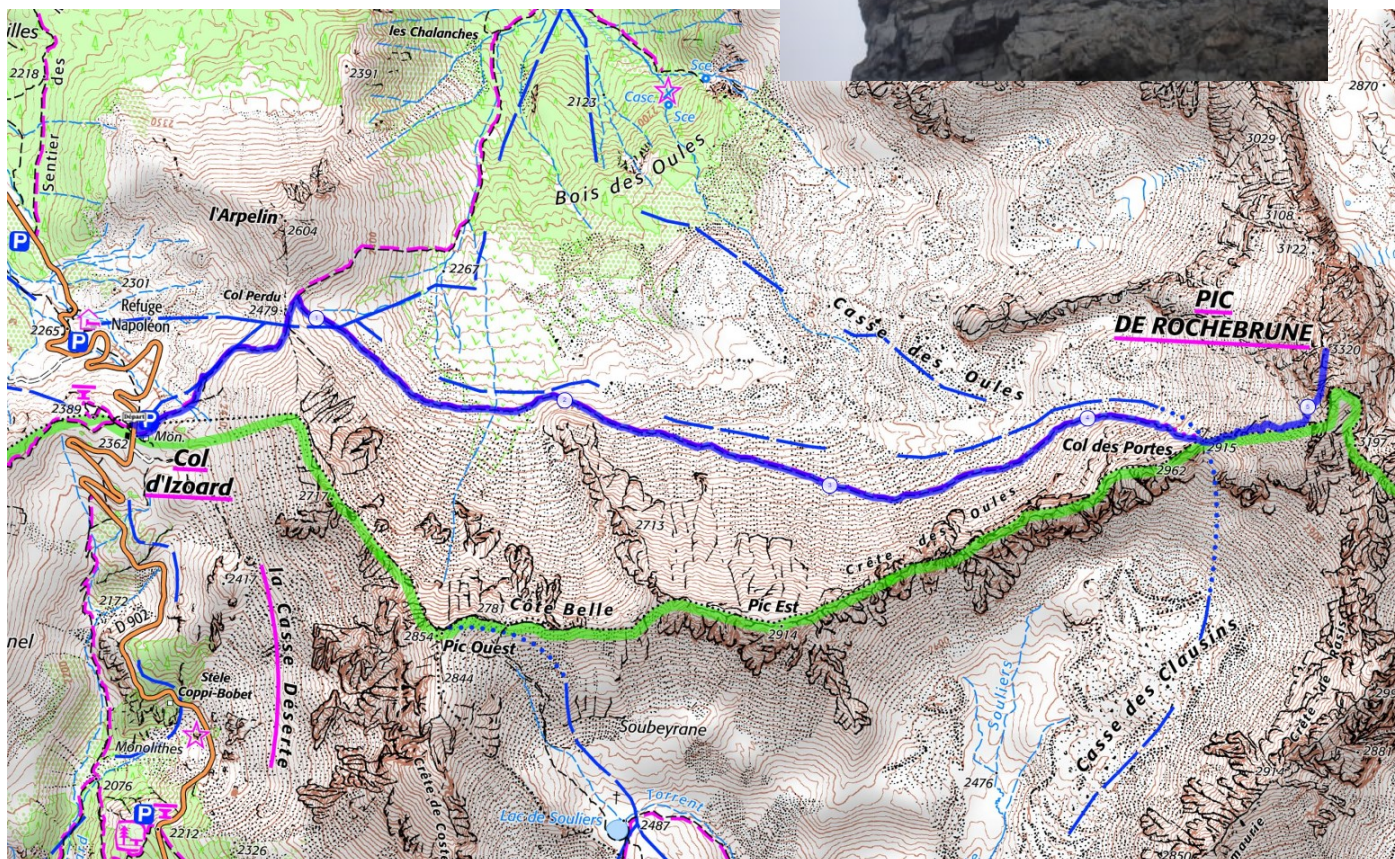
Confortable chambre pour 2 personnes. Sanitaires privés.
Jolie vue sur le domaine de Vars et Peynier depuis son balcon.

- Chambre d'environ 15m² pour 2 personnes
- Grand lit double modulable en 2 lits simples
- Vue Ouest
- Téléviseur écran plat
- Connexion wifi gratuite
- Chambre non-fumeur

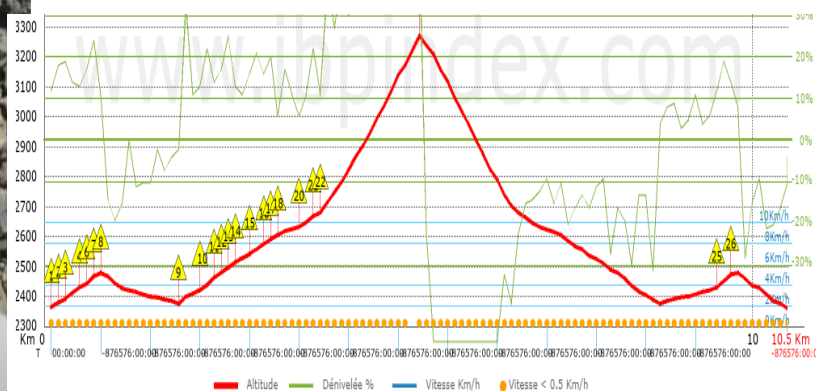
Sanitaires dans la chambre

- Salle de bain
- Douche
- Toilettes

Pic de Rochebrune 3321m

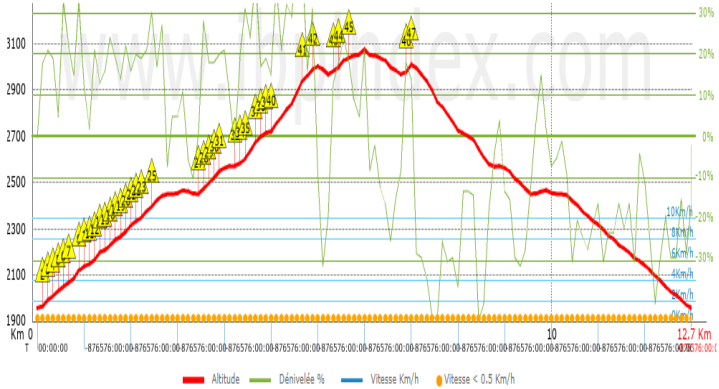
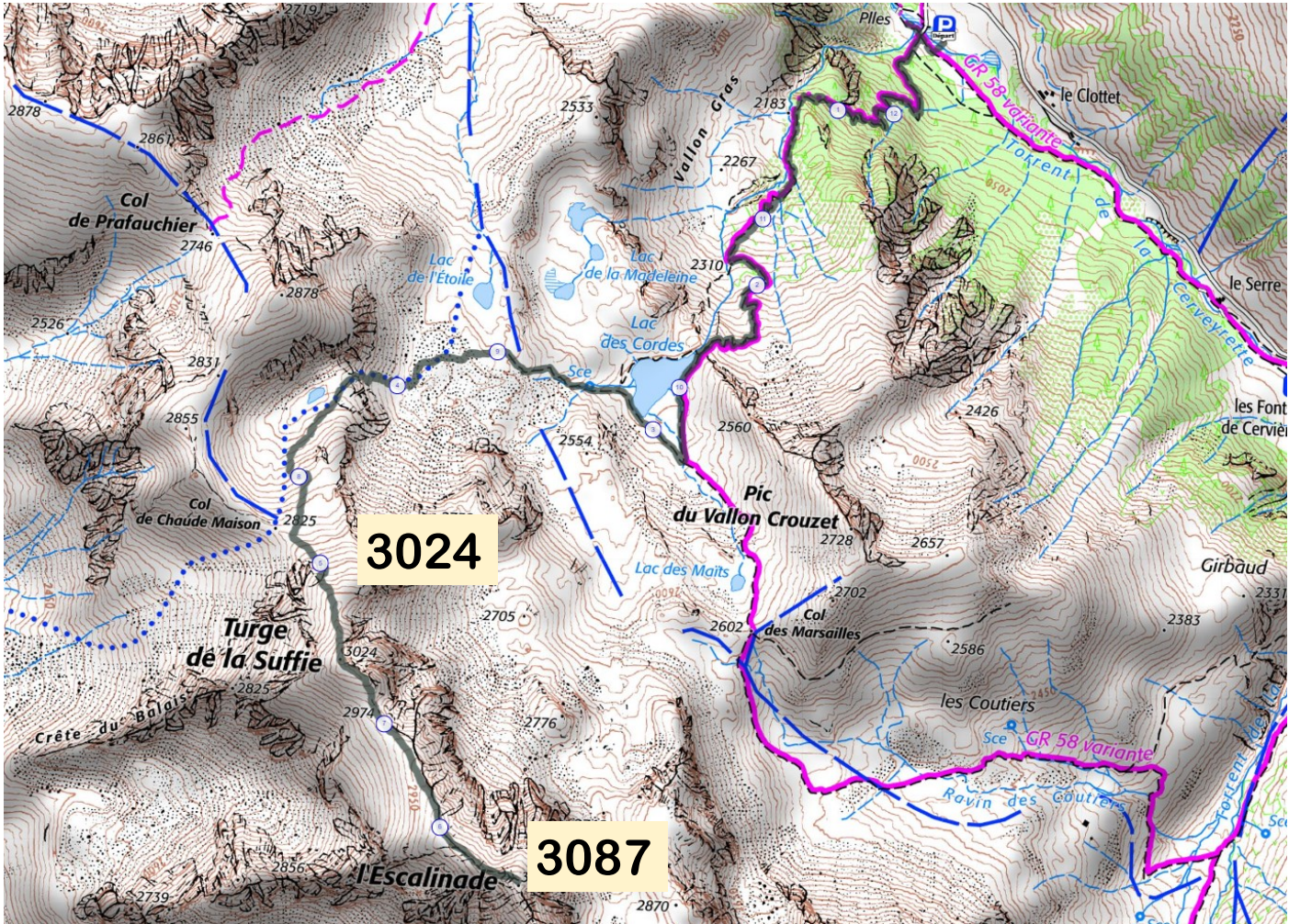


11 km +1079 m / -1079 m ±06:00



L'Escalinade (3087m)

et Turge de la Suffie (3024m) par le lac des Cordes



13 km +1199 m/-1203 m ±07:00

