



3 jours dans le Lubéron

Les 16/17/18 mai 2025

Infos supp. Lodge l'Olivier

Charmant lodge, structure mi-bois mi toile sur pilotis équipé pour 6 personnes à proximité de la piscine. Arrivée entre 15h00 et 19h00 et départ à 11h30 au plus tard. Les draps et linge de toilette ne sont pas fournis. Possibilité d'acheter des draps jetables ou de louer des draps sous réserve de disponibilité.

Arrivée 15:00 à 19:00 Départ 08:00 à 11:30

Personne(s) incluse(s) dans le tarif: 6 / cap. max.: 6

Superficie : 25m²

Equipements extérieurs :
Terrasse et salon extérieur.

Equipement intérieur :

2 chambres

1 coin nuit

Cuisine équipée

Coin repas

Salle de bain avec WC



Chambre(s) : 3

Une chambre avec un lit double 140x190

Une chambre avec 2 lits simples 80x190

Un coin nuit avec lits superposés 80x190

Les lits sont équipés d'oreillers et d'une couette légère, draps et linge de toilette non fournis (possibilité d'acheter des draps jetables).

Cuisine : 1

Evier

Plaque de cuisson

Réfrigérateur

Micro-onde

Grille pain

Cafetière filtre

Bouilloire

Vaisselle

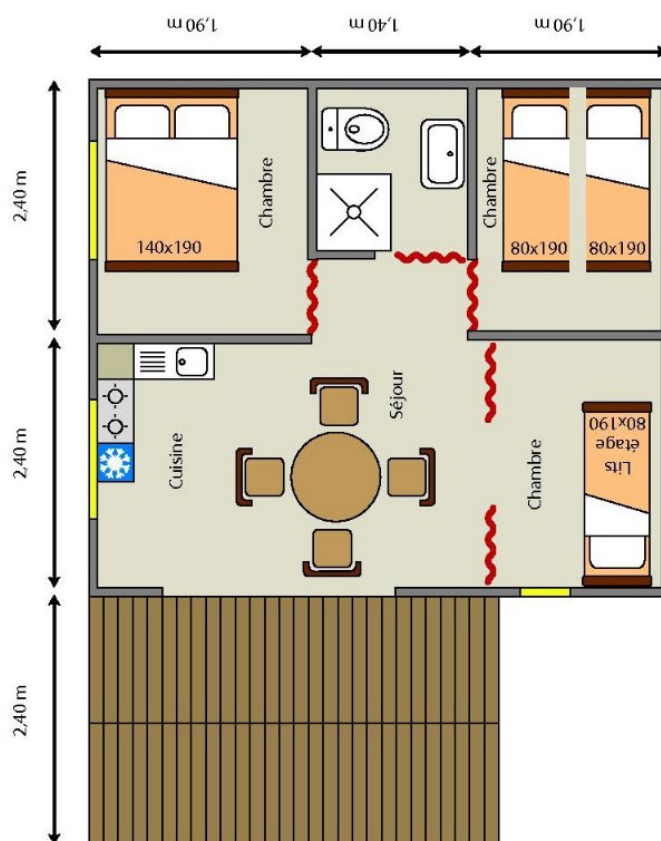
Salle(s) de bain : 1

Douche

Lavabo

WC

Attention le linge de toilette et le papier WC ne sont pas fournis.



Infos supp. Chalet Cèdre 5 pers avec sanitaires

Joli chalet en bois équipé pour 5 personnes à proximité de la piscine. Il contient 2 chambres (1 avec lit double et 1 avec 1 lit simple et 1 lit superposé). Arrivée entre 15h00 et 19h00 et départ à 11h30 au plus tard. Les draps et linge de toilette ne sont pas fournis. Possibilité d'acheter des draps jetables ou de louer des draps sous réserve de disponibilité.

Arrivée 15:00 à 19:00 Départ 08:00 à 11:30

Personne(s) incluse(s) dans le tarif: 5 / cap. max.: 5

Superficie : 25m²

Equipements extérieurs :

Terrasse avec meuble de jardin

Equipement intérieur :

2 chambres

Cuisine équipée

Salle à manger

Salle de bain avec WC

Chauffage



Chambre(s) : 2

Une chambre avec un lit double 140×190

Une chambre avec un lit simple et un lit superposé 80×190

Les lits sont équipés d'oreillers et d'une couette légère.

Les draps ne sont pas fournis (possibilité d'acheter des draps jetables).

Cuisine : 1

Evier

Plaque de cuisson

Réfrigérateur

Micro-onde

Grille pain

Cafetière filtre

Bouilloire

Vaisselle

Salle(s) de bain : 1

Douche

Lavabo

WC

Attention le linge de toilette et le papier WC ne sont pas fournis.





Infos supp. Dodome 80

SANS SANITAIRES – SANS ELECTRICITE

Hébergement insolite pour passer un séjour sous les étoiles en pleine nature. Le locatif est sans électricité et sans sanitaires. Il contient 1 lit double et un petit coffre de rangement. Arrivée entre 15h00 et 19h00 et départ à 11h30 au plus tard. Les draps et linge de toilette ne sont pas fournis. Possibilité d'acheter des draps jetables ou de louer des draps sous réserve de disponibilité.

Arrivée 15:00 à 19:00 Départ 08:00 à 11:30

Personne(s) incluse(s) dans le tarif: 2 / cap. max.: 2

Superficie : 5m²

Equipements extérieurs :

Table et chaises

Equipement intérieur :

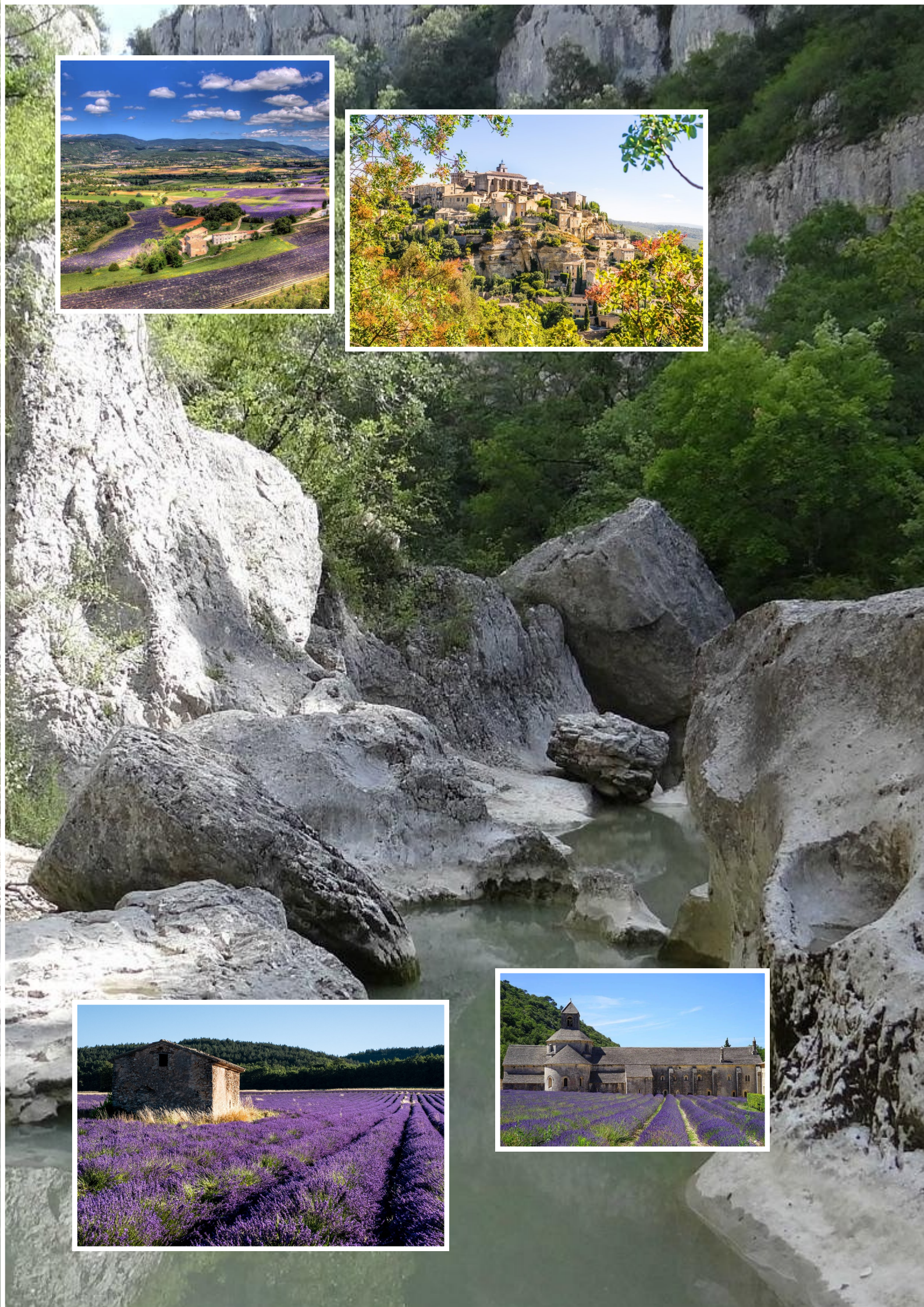
1 lit double 140x190.

Le lit est équipé d'oreillers et d'une couette légère, draps et linge de toilette non fournis (possibilité de d'achat de draps jetables).

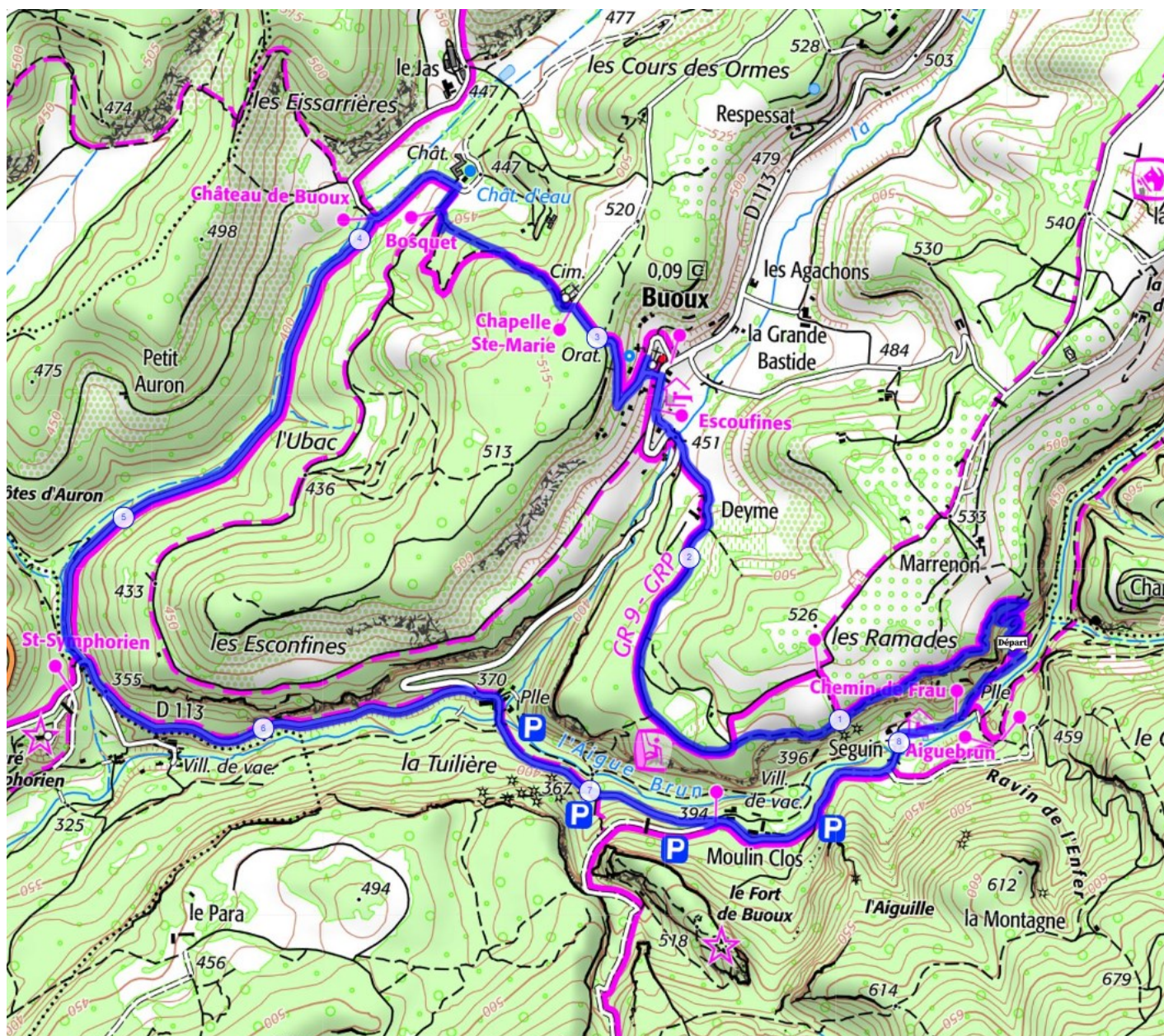
Pas de cuisine.

Sanitaire commun du camping. Le linge de toilette et le papier WC ne sont pas fournis.





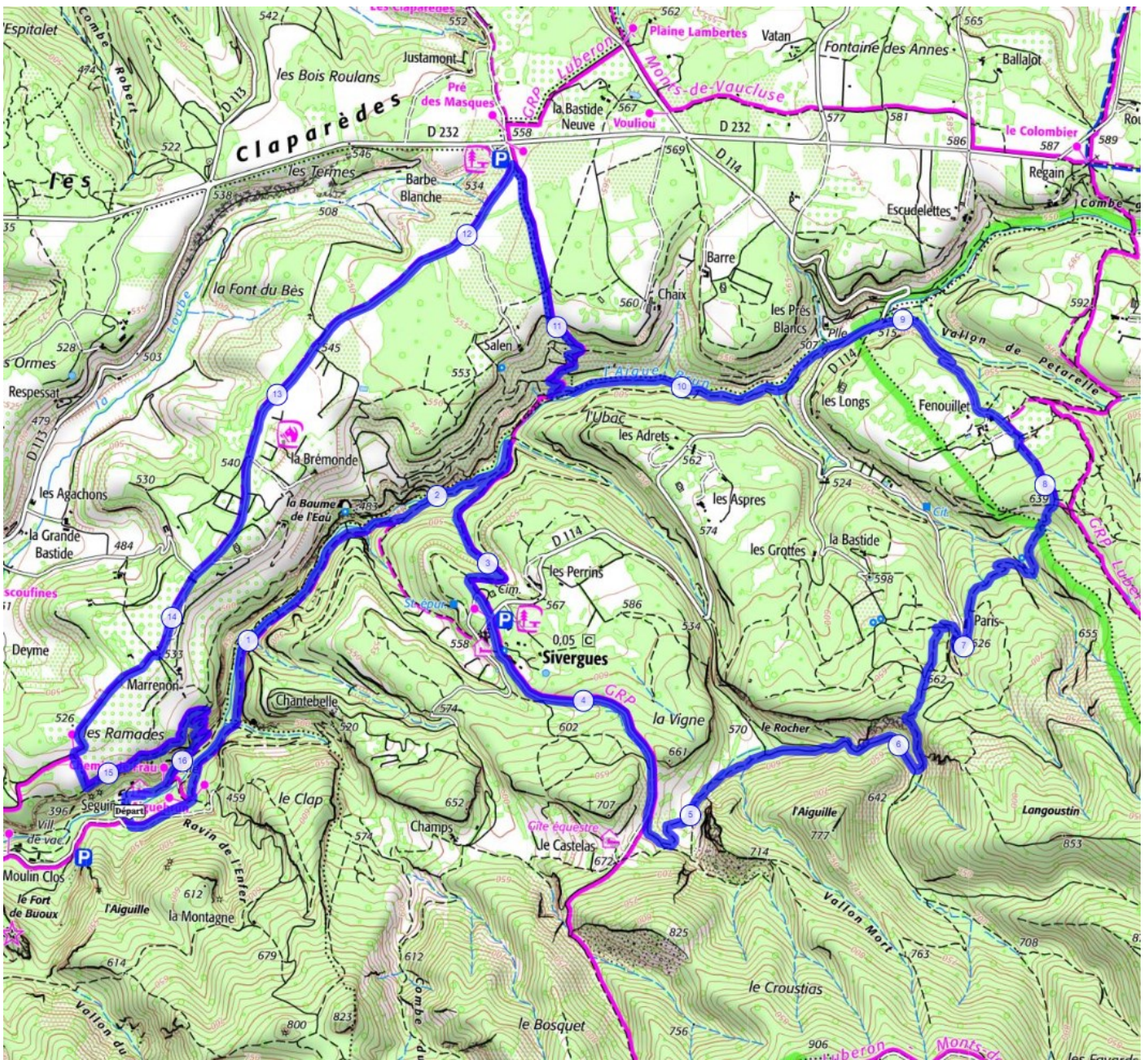
JOUR 1



8 km +222 m/-231 m ±03:00



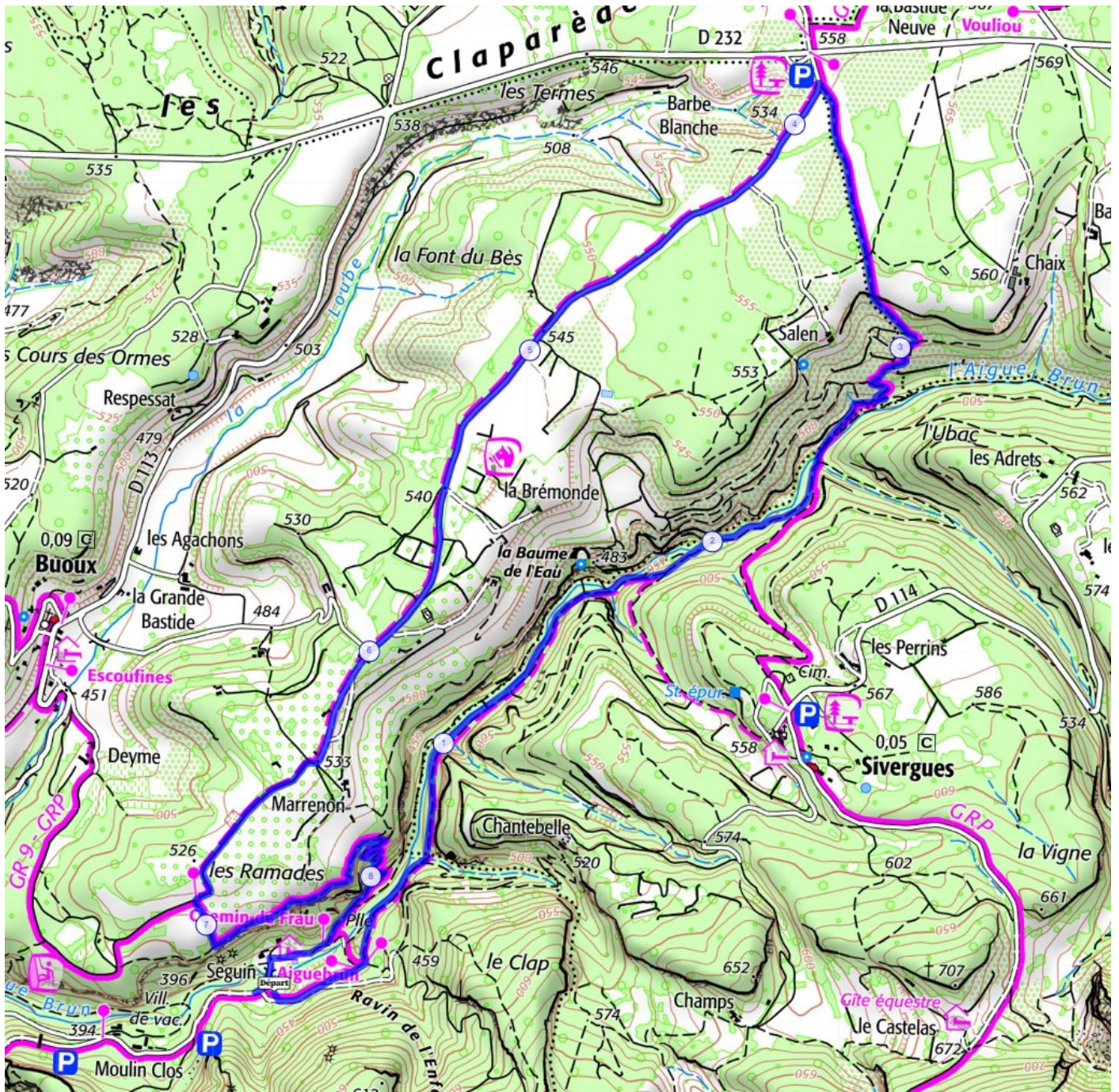
JOUR 2



 16 km  +493 m/-501 m  ±06:00



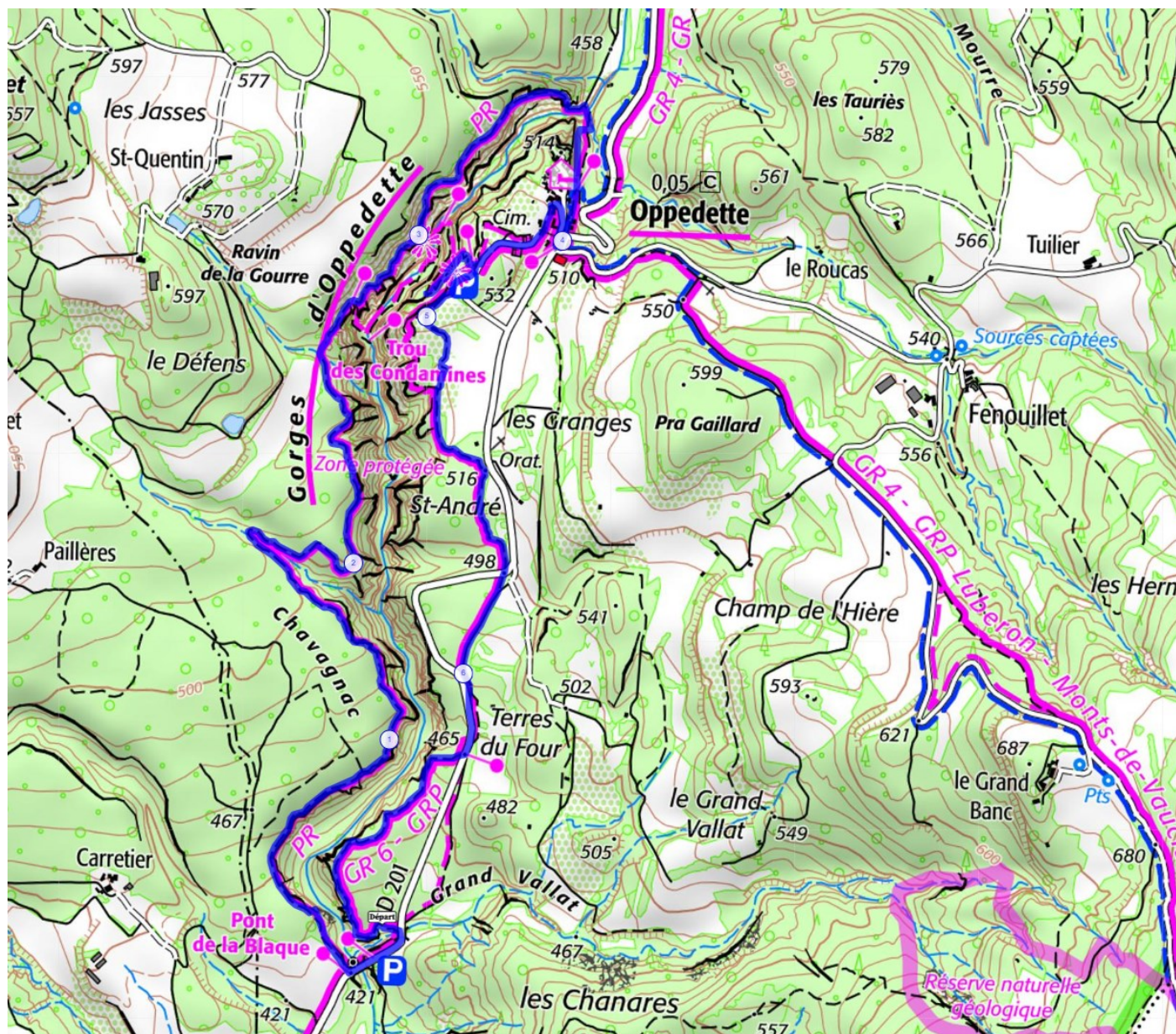
JOUR 2



9 km +183 m/-191 m ±03:00



JOUR 3



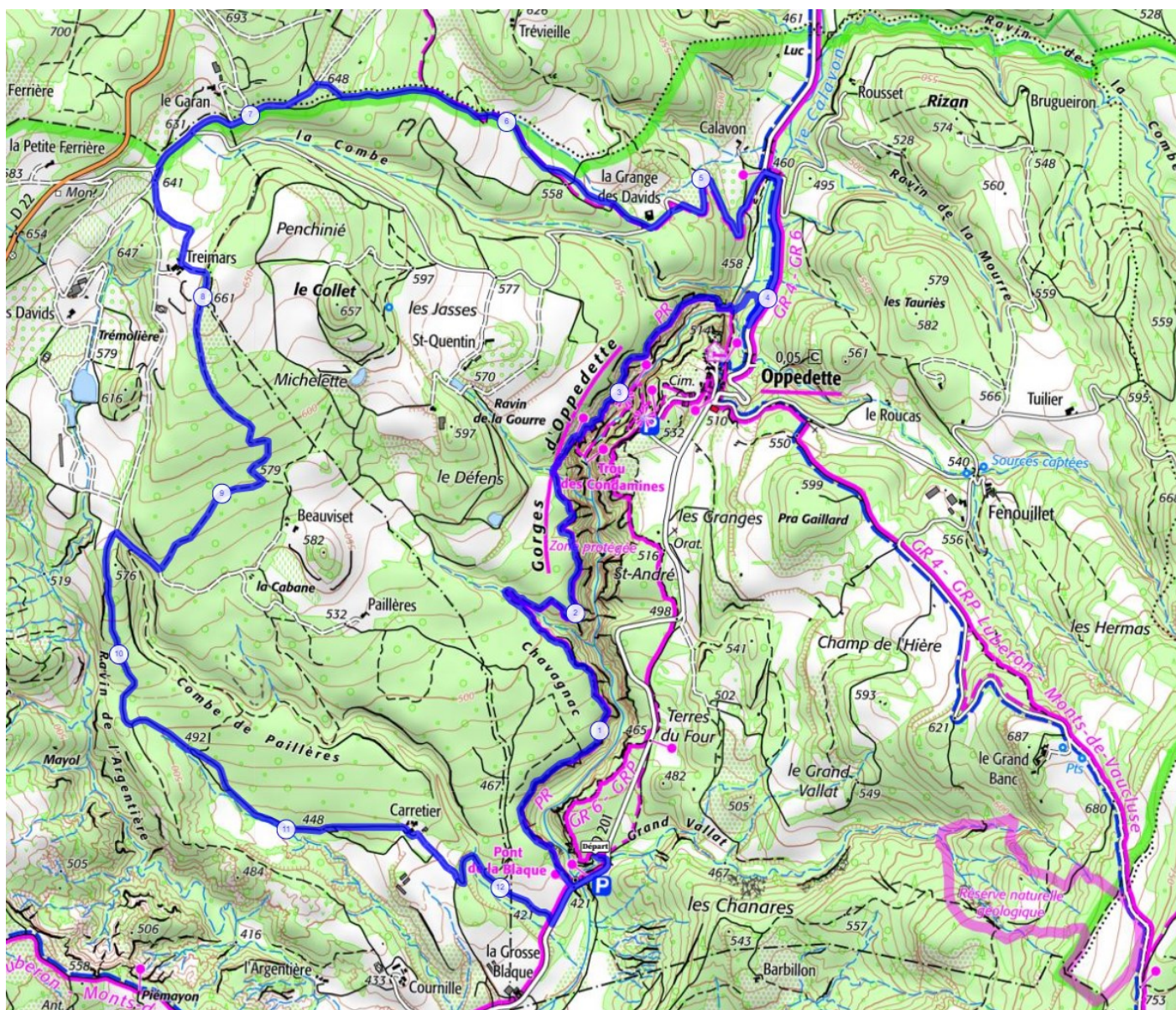
 7 km

 +263 m/-263 m

 ±02:45



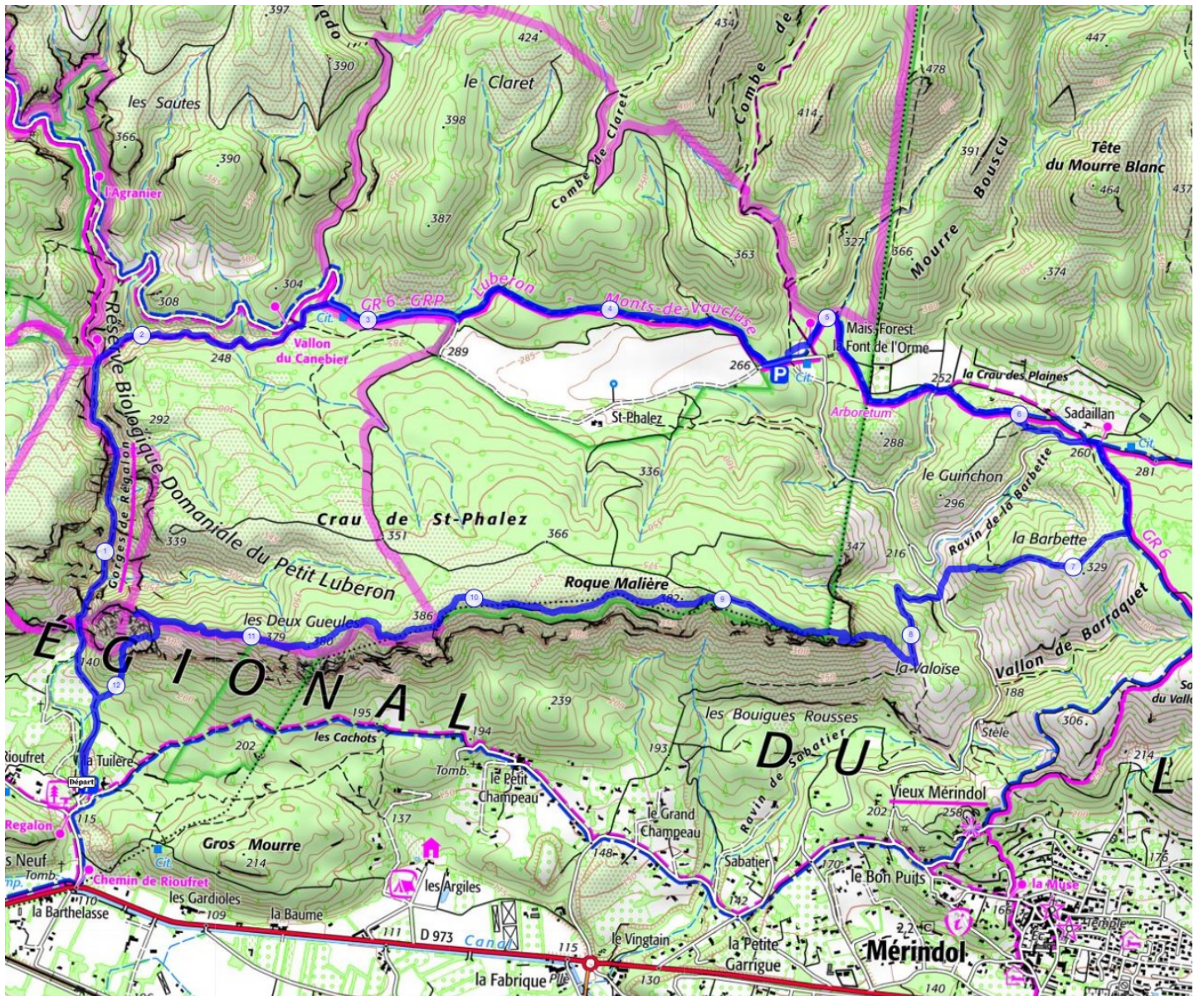
JOUR 3



 12 km  +379 m/-385 m  ±04:30

ibp **46**
HKG 

Ou les gorges de régalons



12 km +517 m/-517 m 05:00



Saint-Victor sur Arlanc le 10/09/2024

LE LUBERON ENTRE GORGES ET VALLONS

Séjour de randonnées en étoile de 3 jours et 2 nuits

du vendredi 16 au dimanche 18 MAI 2025

Immatriculation Tourisme FR.....

La sortie est ouverte aux adhérents de l'Association, inscrits à l'activité de randonnée pédestre et titulaires de la licence FFRandonnée 2024/2025 avec assurance RC ou plus. Ouverture possible à d'autres licenciés FFRandonnée avec licence 2024/2025 avec assurance RC ou plus, ou d'un titulaire du « Pass-Découverte » dont la validité couvre la totalité du séjour.

Programme détaillé en annexe.

Les participants sont attendus au parking du départ de la 1ere rando le vendredi à 10h30

2 types de randonnées vous sont proposées du vendredi au dimanche :

Une rando à rythme normal pour randonneurs aguerris ((entre 14 et 20 km et 300 à 500 m de dénivel+).

Une rando douce (rythme modéré) (entre 8 et 12 km et 176 m à 300 m de dénivel+).

Elles se déroulent en partie sur des sentiers et chemins

Chaussures adaptées à la marche

Organisateurs et responsables du séjour : Michel Jean-Marie

Accompagnateurs ; J.M. Michel (brevet fédéral) pour la rando soutenue.

Nombre de participants : 8 au minimum avec 2 voitures, 14 au maximum avec 5 voitures.

Déplacements : voitures personnelles avec covoiturage :

Hébergement au camping le vallon

D'autres structures d'hébergement équivalentes peuvent être proposées en cas de nécessité.

de primes d'assurances facultatives.

TARIF du séjour PAR PERSONNE en chambre individuelle chalet ou lodge

prix ferme et définitif non révisable). 210 €

Association bénéficiaire de l'Immatriculation Tourisme fédérale de la Fédération Française de la Randonnée Pédestre 64, rue du Dessous des Berges 75013 Paris – Numéro d'immatriculation : IM075100382.

Tél. 01 44 89 93 90 – CENTRE D'INFORMATION: tél. 01 44 89 93 93

La Fédération Française de la Randonnée Pédestre est une association reconnue d'utilité publique. Agréée et délégataire du Ministère chargé des Sports pour la randonnée pédestre et le Longe Côte . Membre du Comité National Olympique et Sportif Français et de la Fédération Européenne de la Randonnée Pédestre Code APE : 9319Z – SIRET : 303 588 164 00051

Assurances facultatives :

Vous aurez la possibilité de souscrire, lors de l'inscription définitive, aux assurances individuelles facultatives au moyen du bulletin de souscription assurances joint à notre envoi.

Frais de résolution ou d'annulation de l'inscription :

Le voyageur peut annuler son voyage à tout moment aux conditions financières suivantes :

- Annulation faite 3 mois avant la date du départ : restitution des sommes versées
- Annulation faite entre le 3ème et le 2ème mois avant la date du départ : restitution des sommes versées
avec une retenue de 100 € pour frais de dossier.
- Annulation postérieure à un mois : retenue de 100% du montant total du séjour.

Cession du séjour :

Avant le départ, un voyageur peut céder son voyage à un autre participant titulaire d'une licence

FFRandonnée valide ou d'un Pass-Rando-Découverte valide.

Les sommes versées seront remboursées au participant démissionnaire. Cependant, les contributions EIT et UEIT ainsi que les primes d'assurances éventuellement souscrites resteront acquises à la structure organisatrice. Le participant remplaçant devra remplir aussitôt un bulletin d'inscription en double exemplaire et s'acquitter sans délai du montant du séjour, des contributions EIT et UEIT et éventuellement de primes d'assurances facultatives.

Les frais de dossiers (EIT et UEIT) et d'assurances ne sont pas remboursés en aucune manière dans tous les cas de figures.

Dispositions concernant les déplacements :

Les participants sont invités à se regrouper, par affinité pour viser à constituer des équipages de 3 à 4 personnes par véhicule.

Chaque équipage constitué gèrera la contribution de chacun au frais du déplacement.

Divers :

Selon les conditions climatiques sur place, les activités prévues pourront être modifiées. Selon les conditions sanitaires, le séjour pourra être modifié ou annulé.

Association bénéficiaire de l'Immatriculation Tourisme fédérale de la Fédération Française de la Randonnée Pédestre 64, rue du Dessous des Berges 75013 Paris – Numéro d'immatriculation : IM075100382.

Tél. 01 44 89 93 90 – CENTRE D'INFORMATION: tél. 01 44 89 93 93

La Fédération Française de la Randonnée Pédestre est une association reconnue d'utilité publique. Agréée et délégataire du Ministère chargé des Sports pour la randonnée pédestre et le Longe Côte. Membre du Comité National Olympique et Sportif Français et de la Fédération Européenne de la Randonnée Pédestre Code APE : 9319Z – SIRET : 303 588 164 00051

Ce tarif comprend :

- La chambre + le repas du soir
- Les frais de dossier et d'immatriculation tourisme .
- La garantie assistance-rapatriement, incluse avec votre licence.
- L'accompagnement par des animateurs FFRP
- Les taxes de séjour

Ce tarif ne comprend pas :

Le covoiturage Ambert - Buoux environ **800 km comprenant aller - retour** + péage le cas échéant

- + trajets sur place soit 40 km**, à régler directement à votre chauffeur.
- Les dépenses personnelles (boissons consommées au bar ou ailleurs, etc.).
- Draps et serviettes (possibilité de louer sur place suivant dispo)
- Les petits-déjeuners
- Les pique-niques du midi.
- Les pourboires.
- Les assurances facultatives (annulation-interruption, bagages).

Tout ce qui n'est pas mentionné comme « compris ».

Inscription et conditions de paiement :

Suivant le nombre de préinscrits, la décision, de réaliser ou non ce séjour, sera prise au 15 octobre 2024.

En cas d'annulation, le remboursement de la pré-inscription sera effectué par l'Association.

Les pré-inscriptions sont ouvertes à compter du 15 octobre 2024 auprès des organisateurs et est effective à réception du chèque d'arrhes non remboursable, à l'ordre des « **Randonneurs du Plateau Casadéen** » d'un montant de **210 € / personne**, accompagné du bulletin d'inscription et de l'assurance annulation facultative datés et signés de la même date, ainsi que du chèque correspondant.

Envoi des imprimés (bulletin d'inscription, assurance annulation le cas échéant et chèque) à :

JM MICHEL Tél : 006 47 52 37 03 Mail : rando43000@gmail.com

Adresse postale : MICHEL Jean marie 15 rue Jean Marotte 63220 Arlanc

Association bénéficiaire de l'Immatriculation Tourisme fédérale de la Fédération Française de la Randonnée Pédestre 64, rue du Dessous des Berges 75013 Paris – Numéro d'immatriculation : IM075100382.

Tél. 01 44 89 93 90 – CENTRE D'INFORMATION: tél. 01 44 89 93 93

La Fédération Française de la Randonnée Pédestre est une association reconnue d'utilité publique. Agréée et délégataire du Ministère chargé des Sports pour la randonnée pédestre et le Longe Côte . Membre du Comité National Olympique et Sportif Français et de la Fédération Européenne de la Randonnée Pédestre Code APE : 9319Z – SIRET : 303 588 164 00051